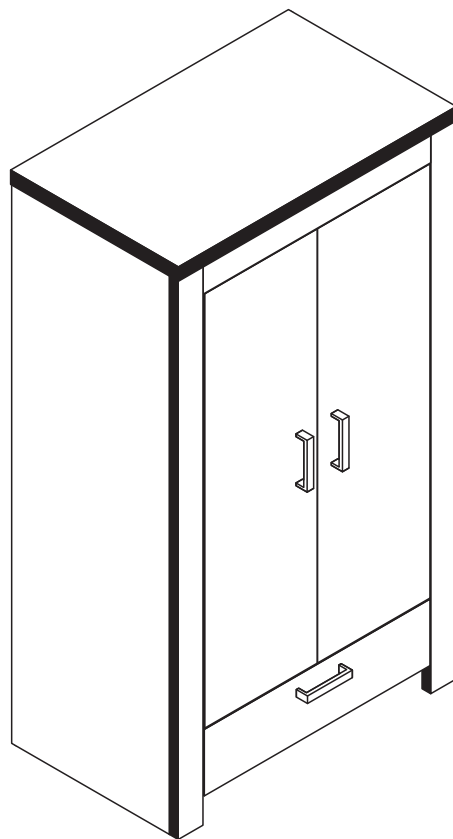


>>Janne/21<<



(D) Montageanleitung

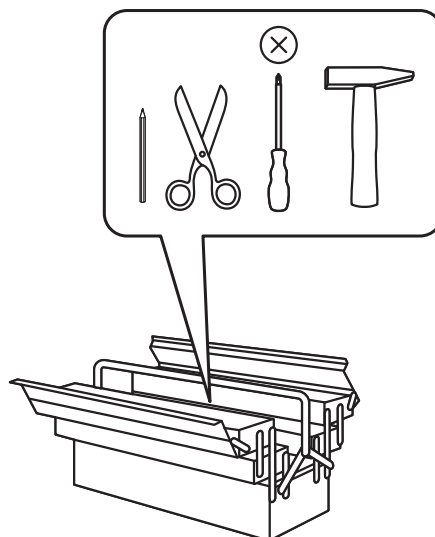
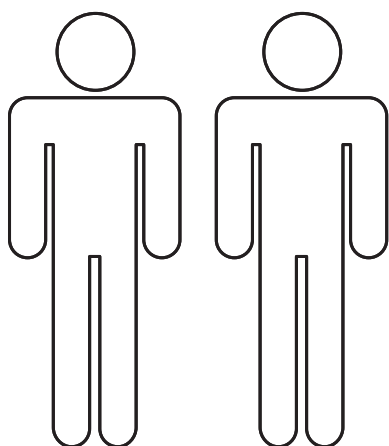
(GB) Assembly instructions

(NL) Handleiding voor de montage

(PL) Instrukcja montażu

(TR) Montaj talimatı

(RU) Инструкция по монтажу



Service • Dienstverlening • Serwis • Servis • Сервисная служба

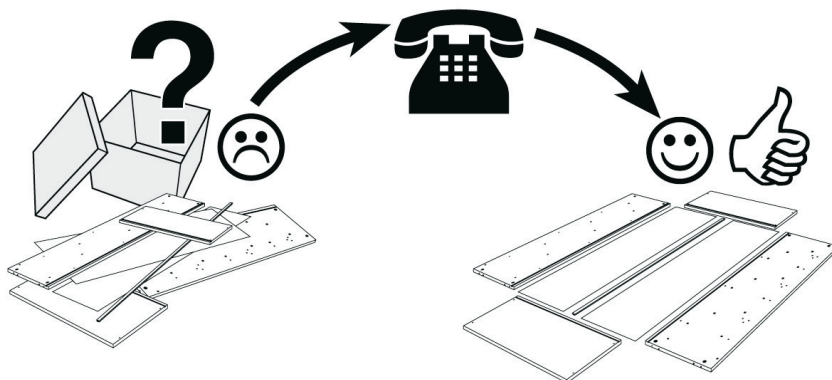
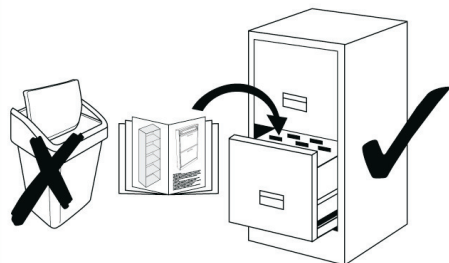
Name • Naam • Nazwa • İsim • Название

Janne/21

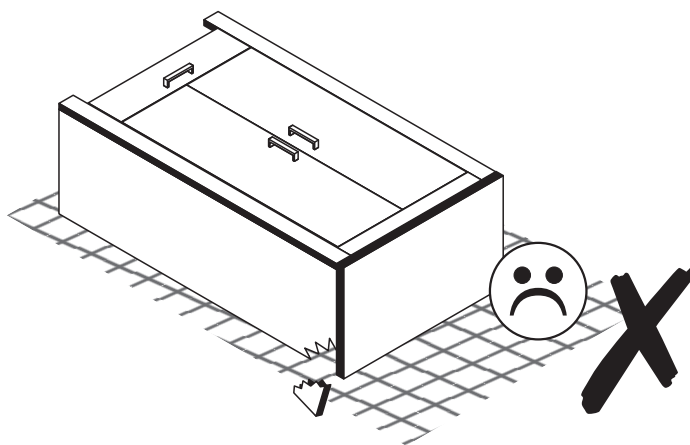
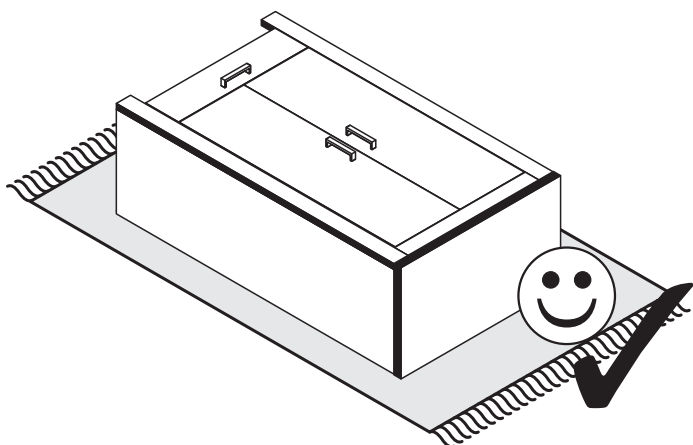
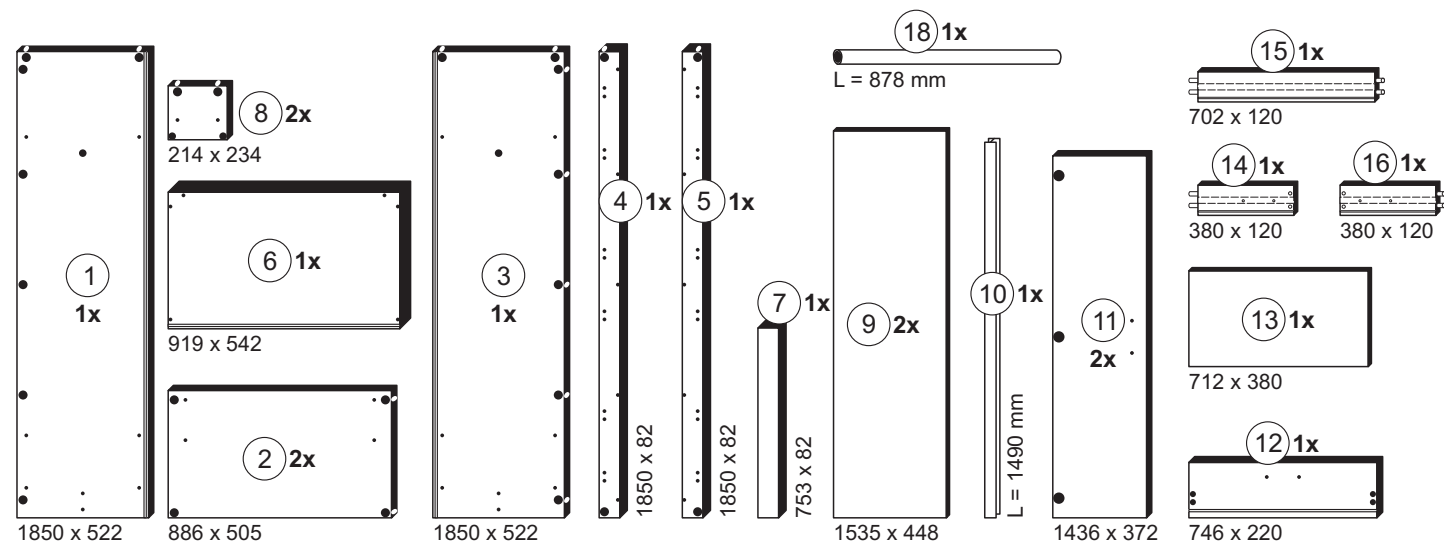
Nr. • No. • Номер

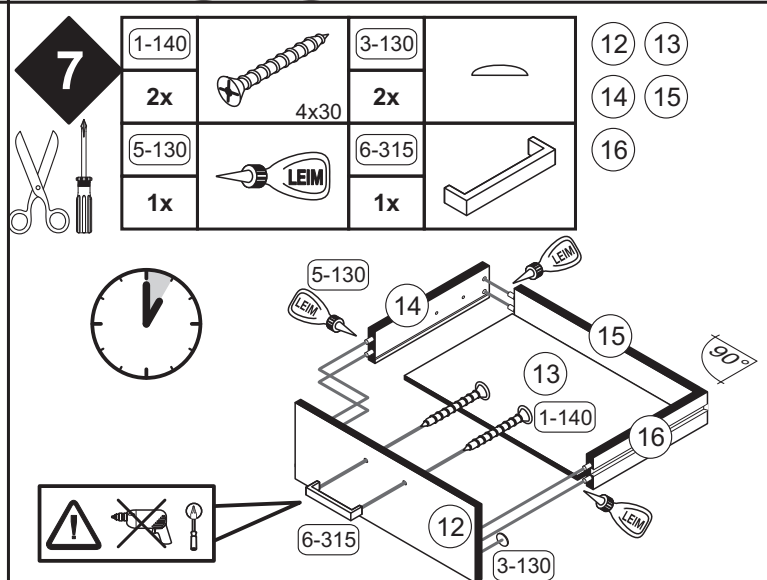
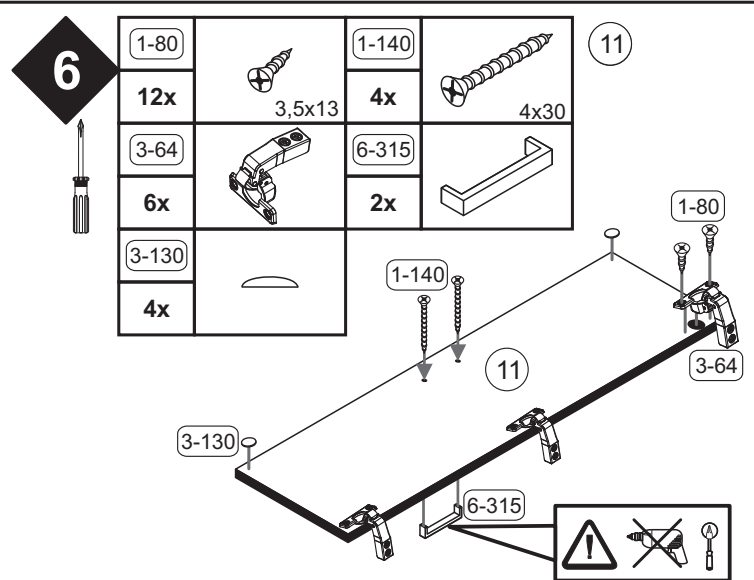
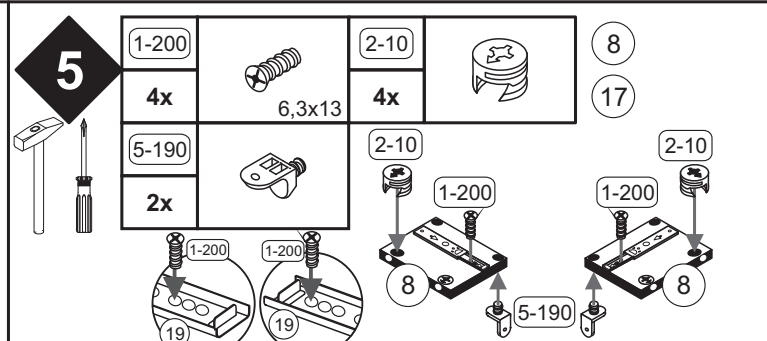
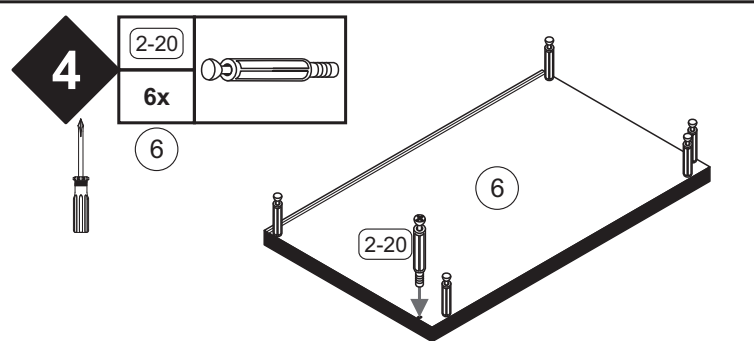
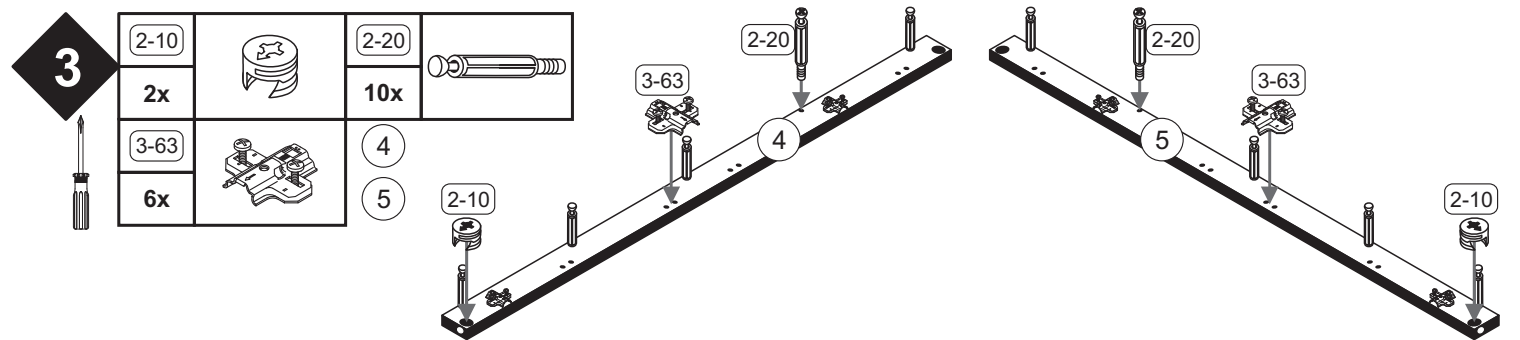
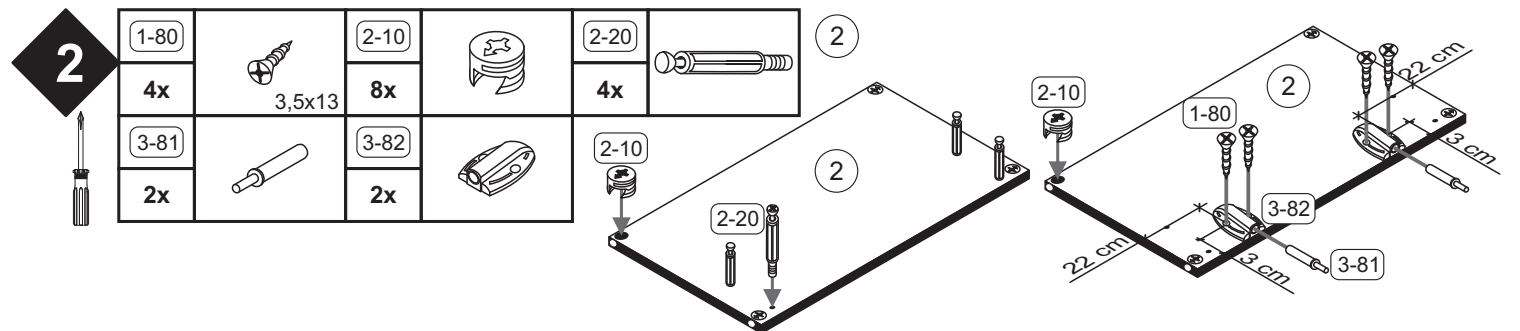
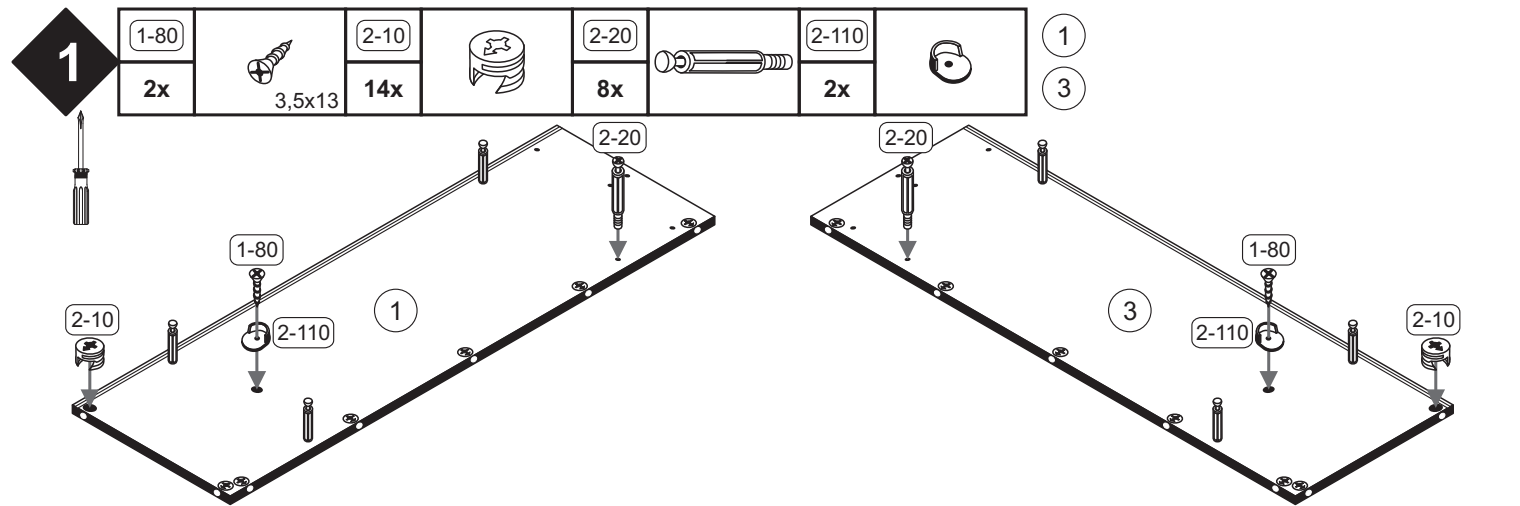
0421/21

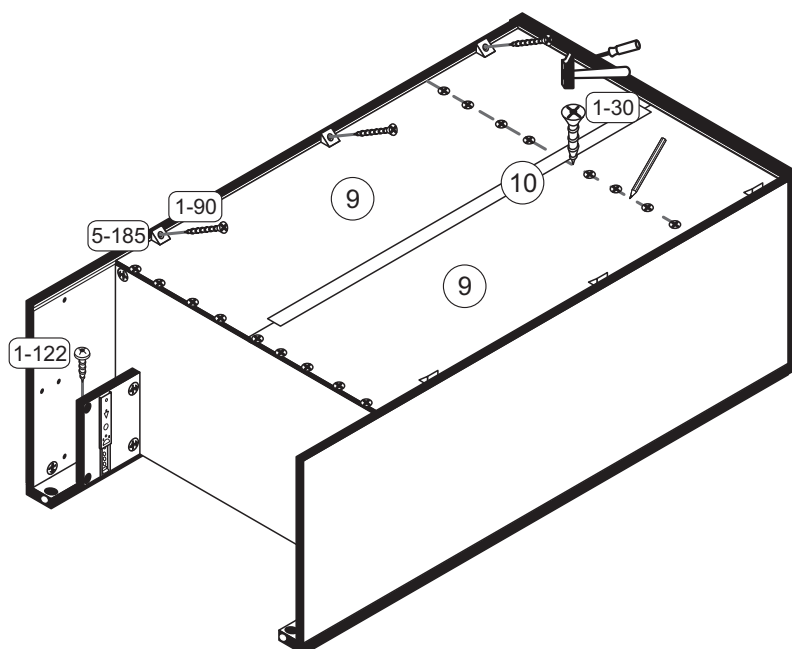
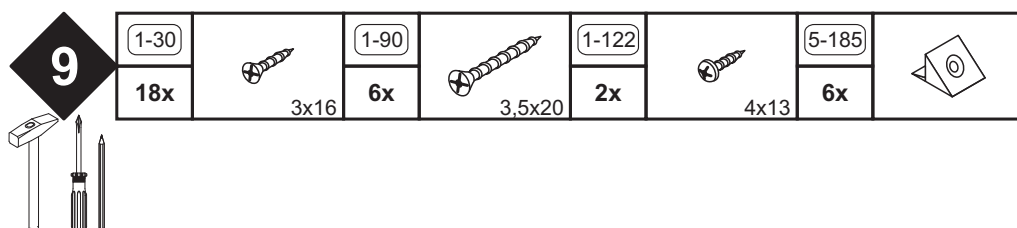
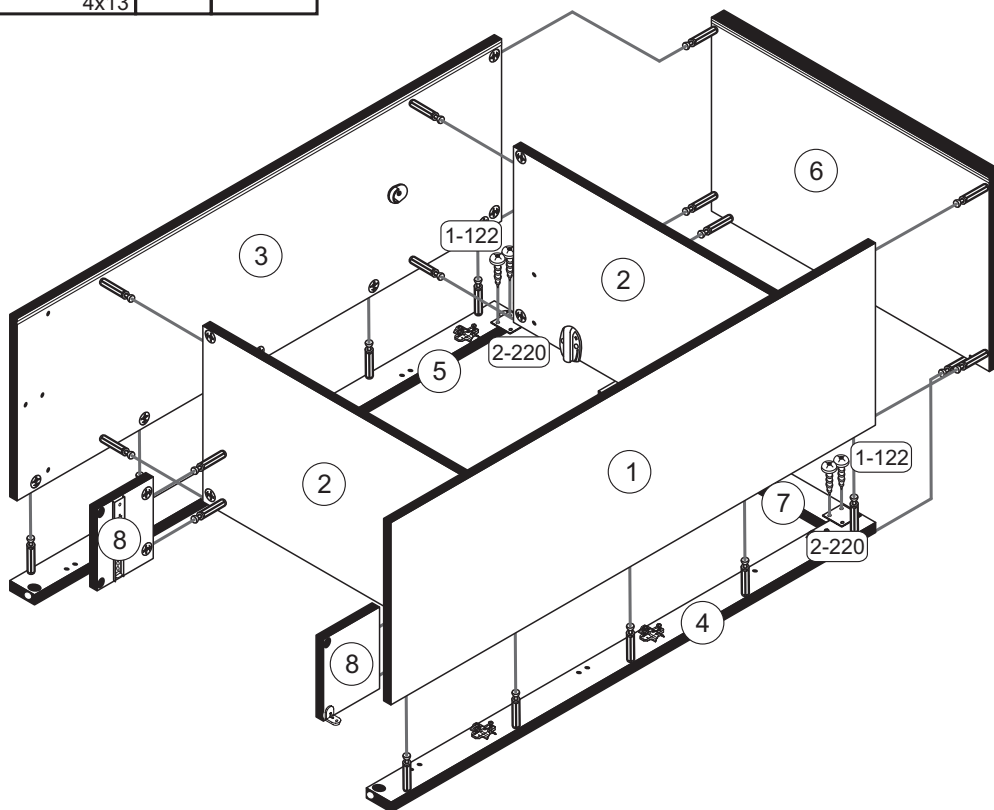
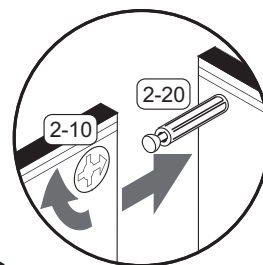
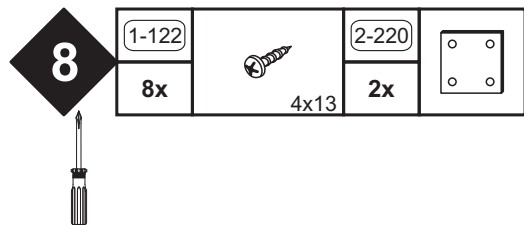
Typ • Type • Тип • Тип



1-30 21x	3x16	1-80 18x	3,5x13	1-90 6x	3,5x20	1-120 1x	3,5x45	1-122 14x	4x13	1-140 6x	4x30
1-200 4x	6,3x13	1-330 2x	M4x10	2-10 28x	2-10	2-20 28x	2-20	2-110 2x	2-110	2-220 2x	2-220
3-63 6x	3-63	3-64 6x	3-64	3-81 2x	3-81	3-82 2x	3-82	3-130 6x	3-130	5-130 1x	5-130
5-185 6x	5-185	5-190 2x	5-190	6-315 3x	6-315	8-50 2x	8-50	8-60 1x	8-60	17 2x	17 2x



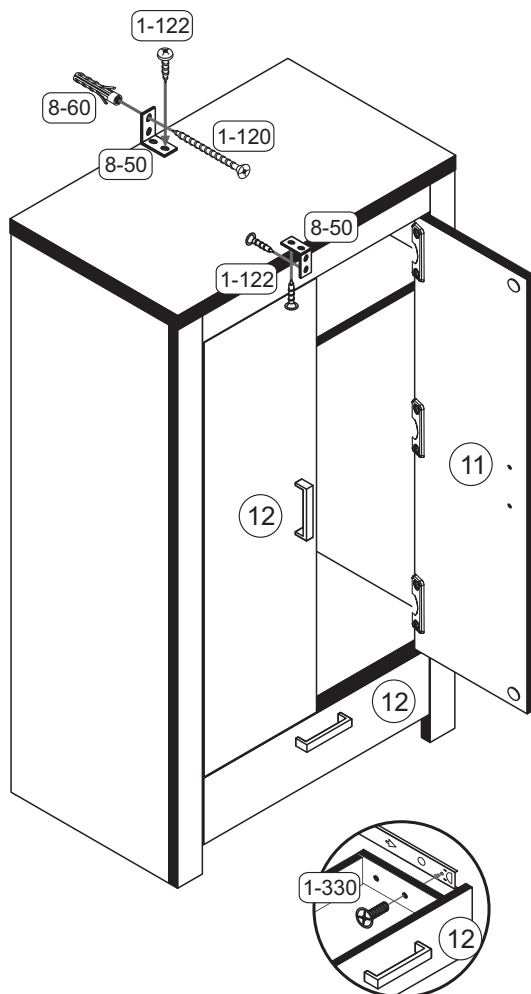




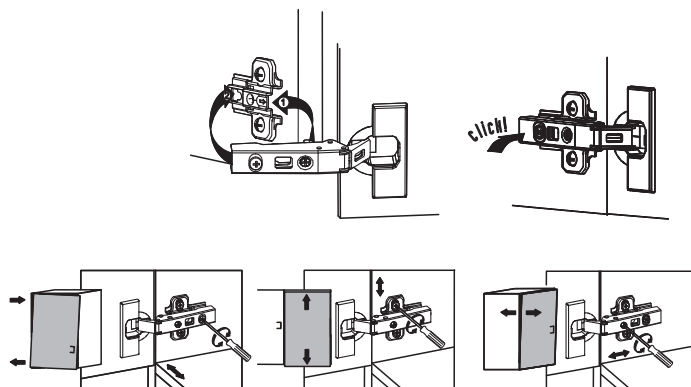
10



1-120	1-122	1-330	8-50	8-60	
1x	3x	2x	2x	1x	
3,5x45	4x13	M4x10			Ø6



Türen einstellen (Scharniere justieren)
 Adjusting the doors (adjusting the hinges)
 Deuren instellen (scharnieren afstellen)
 Nastawić drzwi (wyrównać zawiasy)
 Kapıların ayarlanması (menteşelerin seviye ayarı)
 Регулировка дверей (регулировка шарнира)



Sicherheitshinweise • Safety instructions • Veiligheidsinstructies • Wskazówki bezpieczeństwa • Güvenlik uyarıları • Правила техники безопасности

DE	Das beigelegte Wandbefestigungsmaterial (Dübel und Schrauben) eignet sich nur für festes Mauerwerk (z.B. Beton- oder Ziegelwände). Für andere Wandaufbauten sind eventuell Spezialdübel und andere Schrauben notwendig. Ziehen Sie gegebenenfalls eine Fachkraft zurate.
GB	The enclosed wall mounting materials (dowels and screws) are only suitable for solid masonry (e. g. Concrete or brick walls). Special dowels and other screws may be necessary for other wall constructions. If necessary, Please consult a qualified professional.
NL	Het bijgeleverde bevestigingsmateriaal (pluggen en schroeven) is geschikt voor vaste muren (bijv. betonnen of bakstenen muren). Voor andere muurconstructies zijn eventueel speciale pluggen en andere schroeven noodzakelijk. Consulteer eventueel een vakman.
PL	Załączony materiał mocowania w ścianach (kołki oraz śruby) nadaje się wyłącznie do zastosowania w stabilnym murze (np. ściany betonowe lub ceglane). Do montażu ściennych innego rodzaju konieczne są specjalne kołki i inne śruby. W przypadku wątpliwości prosimy zasięgnąć porady fachowca.
TR	Teslimat kapsamındaki duvar tipi sabitleme materyali (dübel ve vidalar) sadece beton ve tuğla duvarları gibi sağlam duvar yapıları için uygundur. Başka duvar yapıları için özel dübeller veya başka vidalar gerekli olabilir. Gerekirse bir uzmandan yardım alınız.
RU	Входящий в комплект поставки материал для крепления на стене (дюбели и болты) предназначен только для прочных каменных стен (например, бетонных или кирпичных). Для других типов стен используйте по мере необходимости специальные дюбели и другие болты. По мере необходимости обратитесь за помощью к специалистам.